

## 知っておきたい！日本の年末年始行事

2学期の終業式と3学期の始業式の二日にわたり、日本の年末行事と年始行事について、子供たちにQ&Aで話をしました。

Q1 12月、年末にするお仕事は？

⇒A1 「大掃除」。新年を迎える準備。「学校でもしましたね」

Q2 大晦日に食べるものは？

⇒A2 「年越しそば」。そばは長く、長生きするため。そばは切れやすく、苦勞を断ち切るため。

Q3 大晦日の代表的なテレビ番組は？

⇒A3 「紅白歌合戦」。1945年のラジオによる「紅白音楽試合」が始まり。今年は白組が勝ちました。最後の松田聖子さんが最高視聴率でした。

Q4 大晦日に聞くものは？

⇒A4 「除夜の鐘」。煩惱を消すために108回打ち鳴らします。



年越しそば



御節料理



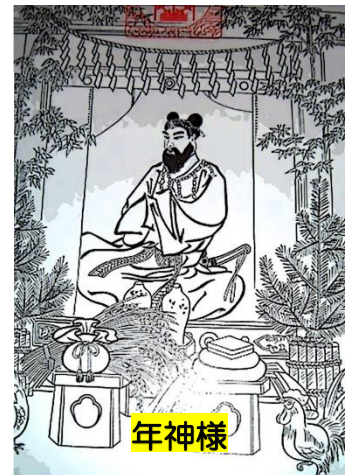
鏡餅



しめ飾り



門松



年神様

Q5 お正月は何のため？

⇒A5 御先祖様の霊が田の神、山の神になったといわれる「年神様(としがみさま)」を家に招いて、家族の健康と豊作を願うため。

Q6 年神様を迎えるためにすることは？

⇒A6 目印になる「門松」を玄関に置いてお迎えする。「しめ飾り」を飾って余計なものを家に入れない。「鏡餅」を飾り、年神様の魂が宿るようにする。「年魂(としだま)」といい、当時は、それが「お年玉」でした。

Q7 年神様をお迎えするために食べるものは？

⇒A7 「御節料理」。「数の子」は子供や孫がたくさん生まれますように。「海老」は人も腰が曲がるくらい長生きしますように。「昆布巻き」はよろこぶにつながる縁起物。「かまぼこ」の紅白も縁起のいいもの。「黒豆」の黒は魔除けの力がある。まめに一生懸命働けるように。「栗きんとん」は黄金のたとえ。お金が貯まりますように。「伊達巻」の形は巻物。知識が増えて知恵がつきますように。「田作り」のカタクチイワシは農作物の肥料。豊作を願う。「鯛」はめでたいに通ずる縁起物。

Q8 正月の遊びである「羽根つき」の羽根は、動物であるツバメを表している。○？×？

⇒A8 ×。「トンボ」を表している。害虫である蚊を食べてくれる。この他にも「すごろく」「こま回し」「たこあげ」「かるた」「福笑い」などの遊びがある。「楽しんでください」

Q9 1月1日を何ていう？1月1日の朝を何ていう？

⇒A9 1月1日は元日、1月1日の朝は元旦。

Q10 三が日はいつまで？

⇒A10 1月1日から1月3日。御節料理を食べてお祝いする期間。初詣に出掛ける期間。初夢(一富士二鷹三茄子)を見るとよいとされている期間。

Q11 お年玉を入れる「ポチ袋」。名前の由来は、発明した人の飼っていた犬の名前がポチだったから。○？×？

⇒A11 ×。「これっぽちですが……」のポチ。

Q12 「あけましておめでとう」というのは、1月15日まで。○？×？

⇒A12 ○。15日を過ぎたら「今年もよろしくお願いします」と言う。

Q13 三が日に「掃除」をしてはいけない。○？×？

⇒A13 ○。福を掃き出してしまうから。その他に、縁を切ってしまうから「刃物」を使ってはいけない。火の神を休ませるために「火」を使ってはいけない。仏教で殺生を禁じているため「4本足で歩く動物」を食べてはいけない。1年が悪い年になるので「けんか」をしてはいけない。1年間お金が貯まらなくなるので「お金」を使ってはいけない。

また「初日の出」を見て新年を祝った子もいました。さらに「初詣」に行った子もいました。正月のスポーツ番組「箱根駅伝」を見た子もいました。青山学院大学の3連覇は、凄かったですね。スキーやスノーボード、スケートなどのウィンタースポーツに親しんだ子もいました。子供たちは、思い思いの正月を楽しんだようでした。「今年は何年？」と尋ねると、子供たちは一斉に「午年（うまどし）！！」。この年は、古くから俊敏さ、勇気、行動力の象徴とされています。また60年に一度の丙午（ひのえうま）でもあります。情熱や勢いが高まり、新しい挑戦や飛躍のチャンスに恵まれるとされています。とてもパワフルな年になればいいと思います。

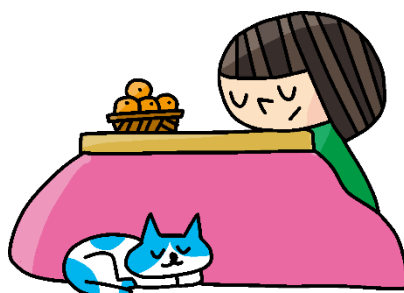


3学期が始まりました。子供たちに「2026年の目標を立てること」「1年間のまとめをすること」「次の学年の準備をすること」の三つをお願いしました。頑張ってくれるものと信じています。

そして、子供たちには、もっともっと日本を知り、日本を愛する心を育ててほしいと思います。

## 12月の行事の様子

### 12月17日(水)6年 ココロカラダ教室



## 2月の主な予定

2月	3日(火)6年自転車交通安全教室	16日(月)朝礼(表彰) 清掃強化週間(～20日)
	4日(水)5年臨海自然教室(～6日)	19日(木)大掃除
	6日(金)PTA 本部役員会	23日(月)天皇誕生日
	9日(月)教育相談期間(～20日)	24日(火)学期末B日課
	10日(火)授業参観 学年懇談会	25日(水)6年生を送る会
	11日(水)建国記念日	

保護者の皆様、地域の皆様、昨年は大変お世話になりました。

今年も「児童に身に付けたい資質・能力」を育み、児童がたくましく成長するように、職員一同一丸となって教育活動を進めてまいります。

引き続き御支援・御協力をよろしくお願いいたします。

学校長