

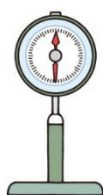
すこやか

みなみはらしょうがっこう
南原小学校
ほけんだより
令和8年1月
No. 10

1月の保健目標

かぜ・インフルエンザを
予防しよう

げんきに 3学期をスタートしよう！



身体計測があります

1月9日 1年生・2年生

1月13日 3年生・4年生

1月14日 5年生・6年生

半そで・半ズボンをお願いします。

髪型は健康診断スタイルに

NG

ポニーテールや
おだんご

OK

前髪が
自にかかる

学校医さんが見え
ないかも…



測うま
く身長が
測れない
かも…

低い位置
で結ぶ



身体計測後、結果をご家庭に配付いたします。お子様
と一緒に結果の確認をお願いします。

インフルエンザ

登校できるの？

2つの条件を
両方満たしたら
登校できます

発症してから
5日経っていること
発熱した翌日を1日目とする

解熱してから
2日経っていること

0日目	1日目	2日目	3日目	4日目	5日目	6日目	7日目	8日目
はっしょう 発症 (発熱)	げねつ 解熱	1日目	2日目			どうこう 登校OK		
	げねつ 解熱	1日目	2日目			どうこう 登校OK		
	げねつ 解熱	1日目	2日目			どうこう 登校OK		
	げねつ 解熱	1日目	2日目			どうこう 登校OK		
	げねつ 解熱	1日目	2日目			どうこう 登校OK		
	げねつ 解熱	1日目	2日目			どうこう 登校OK		
	げねつ 解熱	1日目	2日目			どうこう 登校OK		
	げねつ 解熱	1日目	2日目			どうこう 登校OK		
	げねつ 解熱	1日目	2日目			どうこう 登校OK		
	げねつ 解熱	1日目	2日目			どうこう 登校OK		

インフルエンザは発症から5日+解熱（熱が下がって）2日以上経過していれば登校できます。

登校の時には登校届けが必要になります。よろしくお願いします。