

緊急時における登下校対応についての確認とお願い

感染症の発生や、台風・豪雨・雷雨・大雪等の自然災害など、緊急時の本校児童の下校につきまして、以下のように対応したいと思っておりますので、保護者の皆様には内容を御確認の上、御理解と御協力をお願いいたします。

記

1 感染症が発生した場合や大雪等の対応について

学級閉鎖・臨時休業などの対策を早急に決定し、学校から改めて連絡します。学校からの連絡に十分注意されますようお願いいたします。(通知やメール、ホームページ)

(1) 児童が在校の時間帯に休業が決定した場合

・保護者あて**通知文書**を配布し、メール・ホームページでもお知らせします。

(2) 帰宅後や休日等に休業が決定した場合

・**メール・ホームページで連絡**します。メールの御確認をお願いいたします。

2 一斉下校が可能な場合(通学路の通行が可能な場合)

⇒ **全校一斉または学年一斉に下校班ごとに帰る。**

※児童クラブ入館児童は児童クラブに下校する。

- ・学校が下校方法について確認し、原則通常の予定どおり、または保護者から事前連絡があったとおり下校させます。(急な変更には対応しかねる場合があります。)
- ・その際、教員が分担し可能な範囲まで引率します。
- ・お迎えが可能な方は、学校に来ていただきお子さんの班と一緒に下校してくださるとありがたいです。または、家の近くまで出て、迎えてください。
- ・都合でお子さんだけを連れて帰るときは、必ず担任および支部担当教員に直接話し確認の上、帰るようにしてください。

3 児童だけで下校することが困難な場合(通学路が通行不可能な場合等)

⇒ **全児童学校待機。保護者への直接引渡しにより保護者同伴で帰る。**

※児童クラブ入館児童も学校に待機する。

- ①電話等通信手段が確保されている場合は、メール配信、学校ホームページ等で連絡します。
- ②電話等通信手段が使用できない場合は、状況を主体的に御判断いただき、学校へ迎えに来てください。
- ③引き渡し訓練で使用している「引き渡しカード」で担任からチェックを受けてください。
全員の帰りが確認できるまでは、学校でお預かりしますので必ず御来校ください。

4 登下校中に大地震発生等、緊急の事態が発生した場合

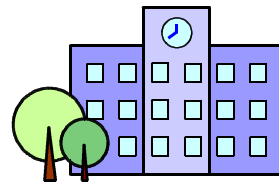
原則として、大きな揺れがおさまったら、自宅か学校等(広域避難場所・避難場所)の現在の位置から近い場所に避難すること、保護者(家族)が不在の場合は、最寄りの(広域)避難場所に避難することを指導しています。(広域)避難場所を御家庭で確認してください。今市第三小学校も広域避難場所です。

5 豪雨・雷・大雪等で校庭・ピロティでの下校が困難な場合

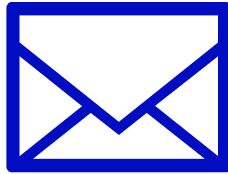
大雪が降り校庭に積雪している場合や豪雨の場合、校庭やピロティでの下校が困難な場合等は、体育館で待機している場合があります。その場合、メールでお知らせします。また、校庭入口やピロティにいる職員が誘導しますので、その指示に従ってください。校庭等の状況により、駐車方法が異なり、時間がかかる場合が予想されますので、御了承ください。

★登校時に積雪がある場合は、安全に気をつけて登校するよう御指導ください。遅れても遅刻にはなりません。できれば、保護者の方には通学路の除雪・安全指導・バスの乗車確認をしていただければ、子どもたちも安全に登校できると思います。御協力をお願いいたします。

下校についての確認



メール配信について



保護者の方に、学校からのお知らせ（緊急時、学級閉鎖等の連絡、下校時刻の変更、夏休み中のプール中止、学年行事の時の帰校時刻、ボランティアのお知らせなど）を一斉配信しています。



☆悪天候時の下校☆

大雨、雷・大雪（警報・注意報を含む）

保護者への連絡（メール配信）



「悪天候のため、体育館で待機します。お迎えが可能な方は、迎えをお願いします。様子を見て下校が可能な場合再び連絡します。」

（バスに乗る児童は、状況により、バスに乗せる場合もあります。その際、バス停まで、お迎えをお願いします。）

児童クラブへ行く児童

集合後、児童クラブの先生に引き渡します。

バスで帰る児童

（バスで帰れる場合）
バスに乗車するまで担当者が送り、バスを降りてからの様子も担当者が分担して見に行きます。

※下校時刻時に天候が急変した場合は、メール配信が遅れることがあります。御了承ください。
※天候によっては、ピロティで待機している場合もあります。

お願い

児童は、**体育館**で支部ごとに集まり、待機しています。お迎えに来た保護者の方は、支部担当者に児童名を伝えてから下校してください。

その後 30分を目安に ……

天候が回復した場合



「天候が回復しましたので、教員とともに集団下校します。」

※児童は、支部ごとに集団下校（支部担当者の付き添い）

天候が回復しない場合



保護者への連絡
「天候が回復しないため、お迎えをお願いします。」

雨や雪の状況により、校庭に十分な駐車スペースを確保できない場合があります。その際、校庭入口の職員の指示に従ってください。お子さんを順番に引き渡した後、一方通行でピロティを通過して市役所側に抜ける方法を取る場合もあります。時間がかかりますので、御了承ください。